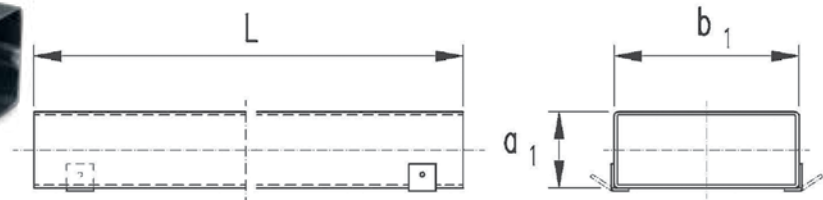


Supersnel Mecanosysteem voor in chape

GROEP

G

Platte kanalen lengte 2 m Supersnel Mecanosysteem voor in chape



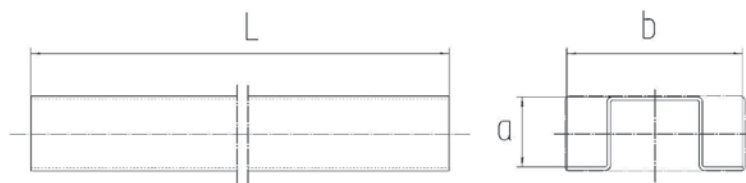
\emptyset	L	Art.nummer
a_1 / b_1	mm	
55 / 110	2000	99.410838
55 / 220*	2000	99.410837
80 / 200	2000	99.393302

* 55/220 = 2x 55/110

GROEP

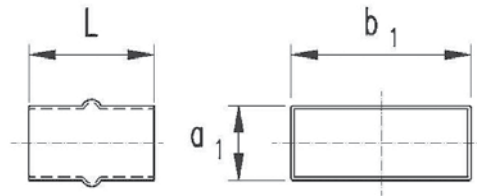
G

Kanaalversterking



\emptyset			L	Art.nummer
(a/b)	a (ext.)	b (ext.)	mm	
80 / 200	78,0 ^{-0,5}	198,0 ^{-0,5}	1000	99.415494

Koppeling voor mof

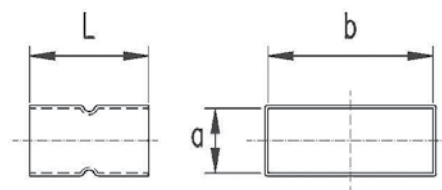


Ø	L	Art.nummer
a / b	mm	
55 / 110	80	99.364574
55 / 220	80	99.364495
80 / 200	80	99.396888

GROEP

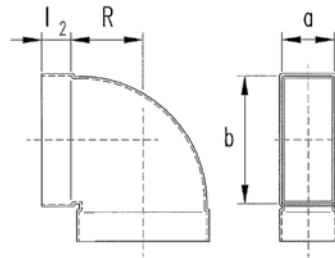
G

Koppeling voor kanaal



Ø	L	Art.nummer
a / b	mm	
55 / 110	180	99.364572
55 / 220	180	99.364494
80 / 200	180	99.393313

Bocht kort horizontaal 90°

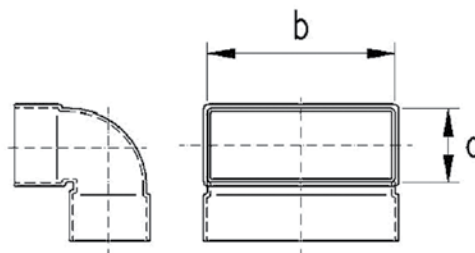


Ø	R	Art.nummer
a / b	mm	
55 / 110	65	99.364550
55 / 220	120	99.364488
80 / 200	110	99.393288

GROEP

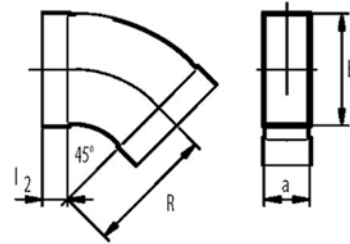
G

Bocht kort verticaal 90°



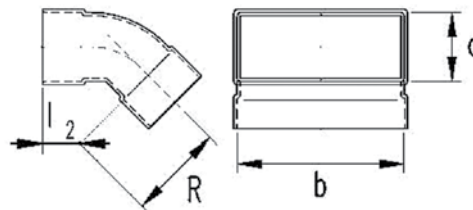
Ø	R	Art.nummer
a / b	mm	
55 / 110	23	99.364555
55 / 220	23	99.364490
80 / 200	50	99.393289

Bocht 45° horizontaal



Ø	R	L ₁	Art.nummer
a / b	mm	mm	
55 / 110	120	135	99.364560
55 / 220	230	200	99.364489
80 / 200	200	180	99.393250

Bocht 45° verticaal

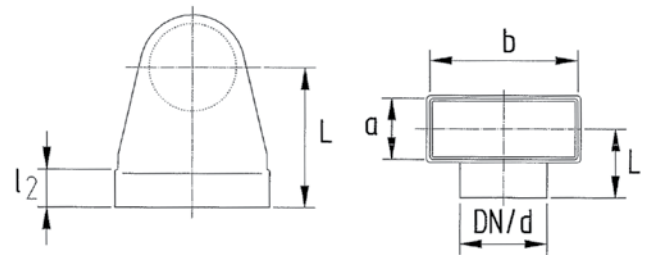


Ø	R	L ₁	Art.nummer
a / b	mm	mm	
55 / 110	55	95	99.364562
55 / 220	55	95	99.364563
80 / 200	80	110	99.396908

GROEP

G

Bocht 90° van rechthoekig naar rond symmetrisch voor kanaal

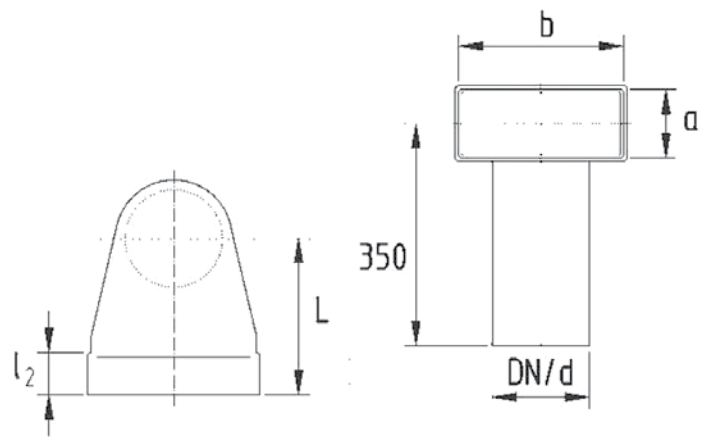


GROEP

G

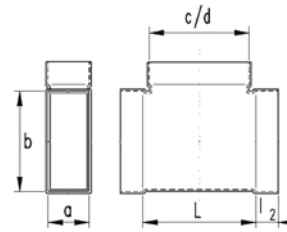
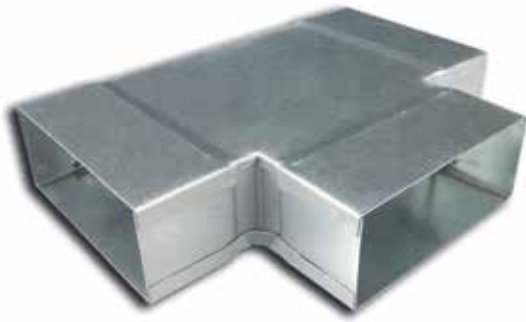
	Ø	L	L ₃	Art.nummer
a / b	mm			
55 / 110	100	200	65	99.364565
55 / 220	125	200	65	99.364492
80 / 200	125	215	75	99.396929
	150	200	75	99.393294

Verlengde bocht 90° van rechthoekig naar rond



	Ø	L	L ₃	Art.nummer
a / b	mm			
55 / 110	125	215	65	99.415496

T-stuk 90° horizontaal



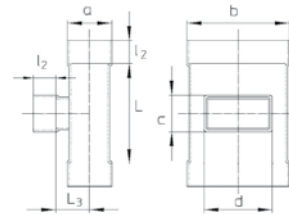
Ø		L	Art.nummer
a / b	c / d	mm	
55 / 110	55 / 110	130	99.364546
	55 / 220	240	99.412211
55 / 220	55 / 110	240	99.412213
	55 / 220	220	99.364491
80 / 200	80 / 200	220	99.393246

GROEP

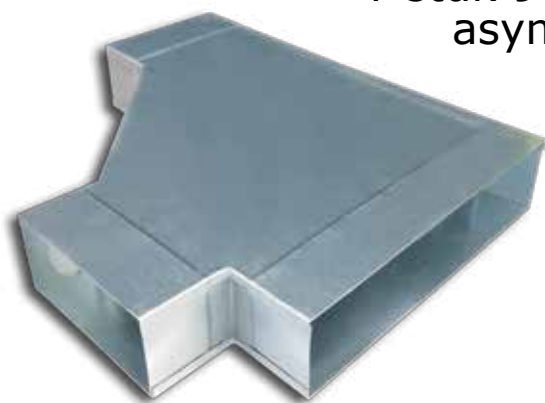
G



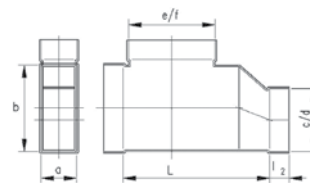
T-stuk 90° verticaal



\emptyset		L	L ₃	Art.nummer
a / b	c / d	mm	mm	
55 / 110	55 / 110	120	75	99.412945
55 / 220	55 / 110	120	75	99.412935
	55 / 220	120	75	99.412212
80 / 200	55 / 110	120	90	99.415728
	80 / 200	100	90	99.412949

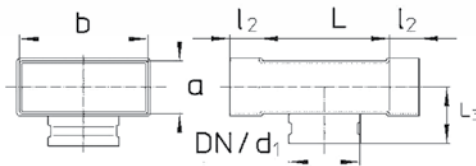


T-stuk 90° horizontaal
asymmetrisch



\emptyset			L	Art.nummer
a / b	c / d	e / f	mm	
55 / 220	55 / 110	55 / 110	250	99.368092
	55 / 110	55 / 220	370	99.368091

T-stuk 90° van rechthoekig naar rond

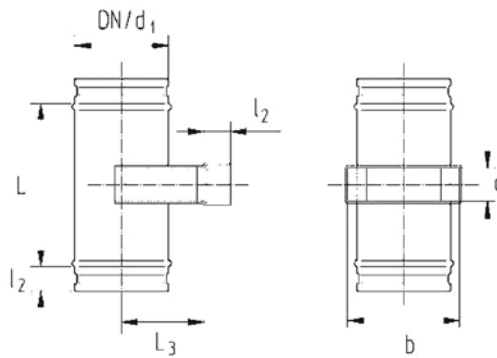


GROEP

G

\emptyset	\emptyset	L	L ₃	Art.nummer
a / b	d ₁	mm	mm	
55 / 220	125	250	30	99.436178
80 / 200	125	250	40	99.436184
	150	250	40	99.436185

T-stuk 90° horizontaal van rond naar rechthoekig

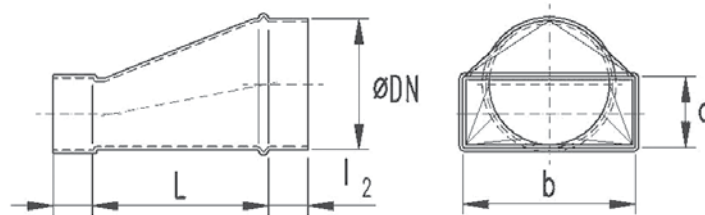


\emptyset	\emptyset	L	L ₃	Art.nummer
d ¹	a / b	mm	mm	
100	55 / 110	190	100	99.413416
125	55 / 110	190	115	99.413417
	55 / 220	190	200	99.413419
160	55 / 110	190	130	99.413423
	55 / 220	190	200	99.413421
	80 / 200	190	200	99.415744
200	55 / 110	190	150	99.415745
	55 / 220	190	200	99.415746
	80 / 200	190	150	99.415750

GROEP

G

Reductie van rechthoekig naar rond asymmetrisch

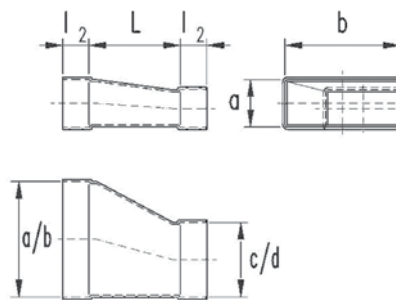
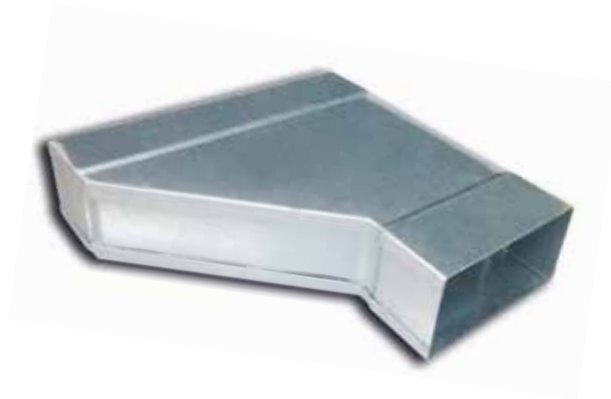


	Ø	L	Art.nummer
a / b	mm	mm	
55 / 110	100	100	99.365767
	125	100	99.407435
55 / 220	125	100	99.365765
80 / 200	125	100	99.396962
	150	100	99.396963

GROEP

G

Reductie asymmetrisch

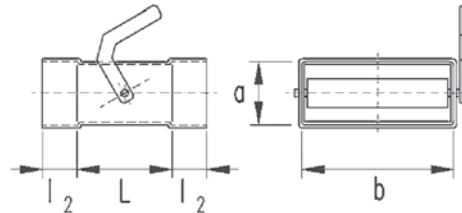


		L	Art.nummer
a / b	c / d	mm	
55 / 220	55 / 110	120	99.364544
	80 / 200	120	99.396987
80 / 200	55 / 110	120	99.396995

GROEP

G

Regelklep horizontaal

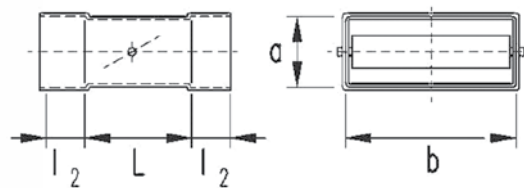


Ø	L	Art.nummer
a / b	mm	
55 / 110	100	99.366739
55 / 220	100	99.366740
80 / 200	100	99.397016

GROEP

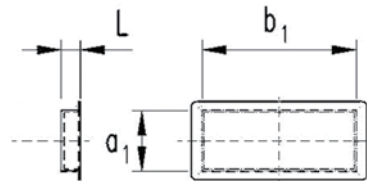
G

Terugslagklep horizontaal



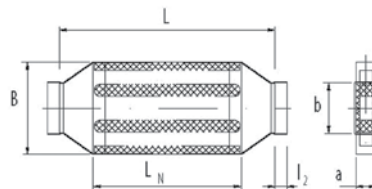
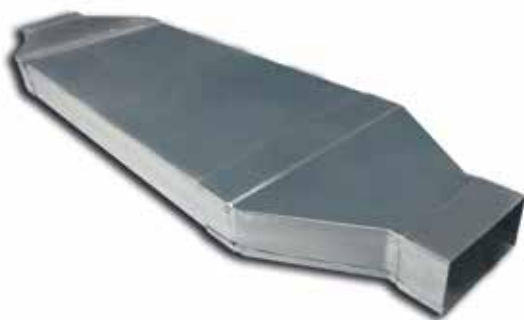
Ø	L	Art.nummer
a / b	mm	
55 / 110	100	99.366742
55 / 220	100	99.366743
80 / 200	100	99.397019

Universeel deksel voor kanaal & mof



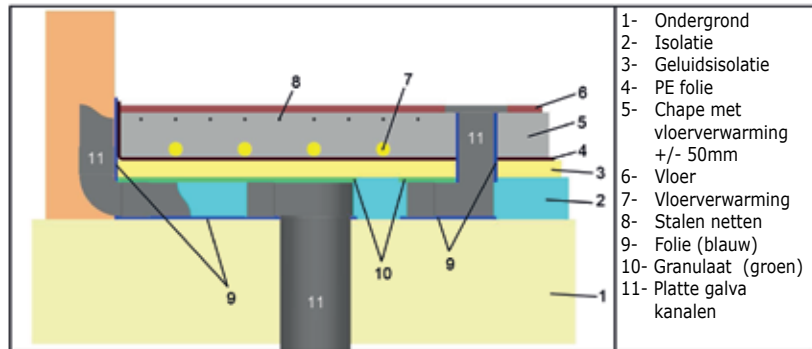
\emptyset	L	Art.nummer
a_1 / b_1	mm	
55 / 110	15	99.409787
55 / 220	15	99.409788
80 / 200	15	99.409793

Geluidsdemper met bekleding en scherm 40mm



\emptyset	LN	L	B	Art.nummer
a / b	mm	mm	mm	
55 / 220	500	700	420	99.403464
80 / 200	500	700	420	99.403468

Montagevoorschriften voor montage in chape en beton.



Afbeelding 1

De schematische tekening is een aanbeveling voor het plaatsen van vloerverwarming in combinatie met onze platte galva kanalen.

Onze platte galva kanalen zijn ontworpen om in de chape te verwerken.



Afbeelding 2

Tussen twee platte kanalen moet er minstens 100mm afstand zijn. Dit om de sterkte van de chape te verzekeren.

De beste plaats om deze kanalen te plaatsen is aan de buitenmuren van het gebouw. Daar wordt immers het minst gelopen.

Het best is om de kanalen ook vertikaal van een bescherming te voorzien, dit teneinde een akoestische extra bescherming te maken.

Het is afgeraden om over de platte galva kanalen te lopen voor de chape geplaatst is en verhard is.

Bestendigheid van onze galva platte kanalen met beton en chape.

De oppervlakte van staalverzinkte kanalen hebben een zeer goede bescherming tegen corrosie van beton en regenwater.

Toch kunnen er agressieve stoffen in het beton voorkomen en dit kan leiden tot lichte corrosie.

Bij zeer lange vochtigheid van het beton kan dit toch corrosie veroorzaken, een witte schijn op de galva. Van zodra het beton dan helemaal droog is wordt dit corrosieproces gestopt. Pas na 1 à 2 jaar in een vochtige beton kunnen de kanalen corroderen. Uiteraard zijn er dan op deze werf nog tal van andere problemen.